

# STROKOVNA ESKURZIJA DVS 2017

REZIJA, 13.-14.10.2017

## PROGRAM

### petek, 13.10.

- 05:45 Maribor, železniška postaja pri stari parni lokomotivi - odhod
- 07:15 Ljubljana, postajališče Dolgi most – odhod Ljubljana
- 10:00 Bar Bresio (Amaro pri Tolmezzu) – priključitev strokovnjakov Regionalne agencije za okolje iz Vidma, ogledi in razlage po njihovem programu (kraj Braulins na desnem bregu Tilmenta)
- 13:00 nastanitev v hotelu Carnia v Pušji vasi (Venezona), kosilo
- 15:00 Pušja vas, Solbica (Stolvizza), Rezijska kultura
- 20:00 Večerja, prenočevanje v hotelu Carnia v Pušji vasi (Venezona)

### sobota, 14.10.

- 09:00 odhod z avtobusom proti Posočju preko Trbiža strokovni program (IZVO-R – mag. Rok Fazarinc, Miha Zidarič) Log pod Mangartom, Napoleonov most pri Kobaridu, slap Kozjak, Tolmin, Most na Soči (HE Doblar)
- 16:00 kosilo na Turistični kmetiji Lisjak 1956, Zalošče 40, pri Dornbergu (do 18.00)

Ekskurzije se je udeležilo 27 članov DVS in trije nečlani.

Po prijatni in mirni vožnji so nas v kraju Amaro pri mestu Tolmezzo sprejeli strokovnjaki Regionalne agencije za okolje iz Vidma in direktor Naravnega parka Julijskih Predalp. Z avtobusom smo se odpeljali preko Pušje vasi (Venezona) do kraja Braulins, kjer smo na desnem bregu reke Tilment (Tagliamento) poslušali slikovito razlago biologinje ga. Raffaele Zorza in njenih sodelavcev o spremljanju ekološkega stanja reke in načinu jemanja vzorcev, direktor Naravnega parka pa je predstavil njegovo poslanstvo parka.

### REKA TILMENT:

<http://www.cipra.org/sl/novice/1860>

Srednji tok reke Tilment (Tagliamento) - pravijo ji tudi kraljica alpskih rek - močno ogrožajo načrti varstva pred poplavami italijanske dežele Furlanije-Julijske krajine, saj so zastareli in v nasprotju s načeli trajnostnega razvoja.

Več kot 150 strokovnjakov s področja vodogradnje in raziskovanja lok je sprejelo resolucijo, v kateri so se zavzeli za rešitev reke Tilment. Reka namreč s svojimi lokami velja za eno prednostnih območij varstva narave v celotnem alpskem prostoru in njegovem predgorju. Z načrtovanimi posegi bi bil močno kršen evropski pravni red, ki ga predstavljajo obveznosti v okviru Nature 2000 in okvirne direktive EU o vodi.

Več o reki najdete med drugim še na: <http://www.cipra.org/sl/novice/4425>

### NARAVNI PARK JULIJSKIH PREDALP:

<http://www.primorski.it/dossiers/priloge/6/39/161913/>

<http://www.giro-dei-parchi.eu/sl/naravni-park-julijske-predalpe/zacetek.html>

Deželni Naravni park Julijskih Predalp s sedežem v Rezi, ustanovljen leta 1996, se razteza na površini približno 100 km<sup>2</sup>, sega pa na ozemlje občin Rezi (Resia), Na Bili (Resiutta), Kluža (Chiusaforte), Bardo (Lusevera), Pušja Vas (Venezona) in Mužac (Moggio Udinese). V park so vključeni najvišji predeli gorskih verig Lopiča (Monte Plauris), Muzcev (Monti Musi) in kaninskega masiva (Monte Canin), nadmorska višina parka se zniža samo v zaselku Pobiči (Povici) in v dolini potoka Meja (Mea).

Posebnost tega območja je izjemna biotska raznovrstnost, ki je nastala na stičišču treh biografskih območij: Mediterana, Ilirije in Alp.

## PUŠJA VAS:

[https://sl.wikipedia.org/wiki/Pu%C5%A1ja\\_vas](https://sl.wikipedia.org/wiki/Pu%C5%A1ja_vas)

<http://www.primorske.si/Novice/Pri-sosedih/Pusja-ves-v-Furlaniji-najlepse-utrjeno-naselje-v-I>

<https://www.rtv slo.si/tureavanture/vagabund/pusja-vas-v-furlaniji-od-mumij-in-potresa-do-sivke-in-buc/372316>

Katedrala Svetega Andreja v Pušji vasi:

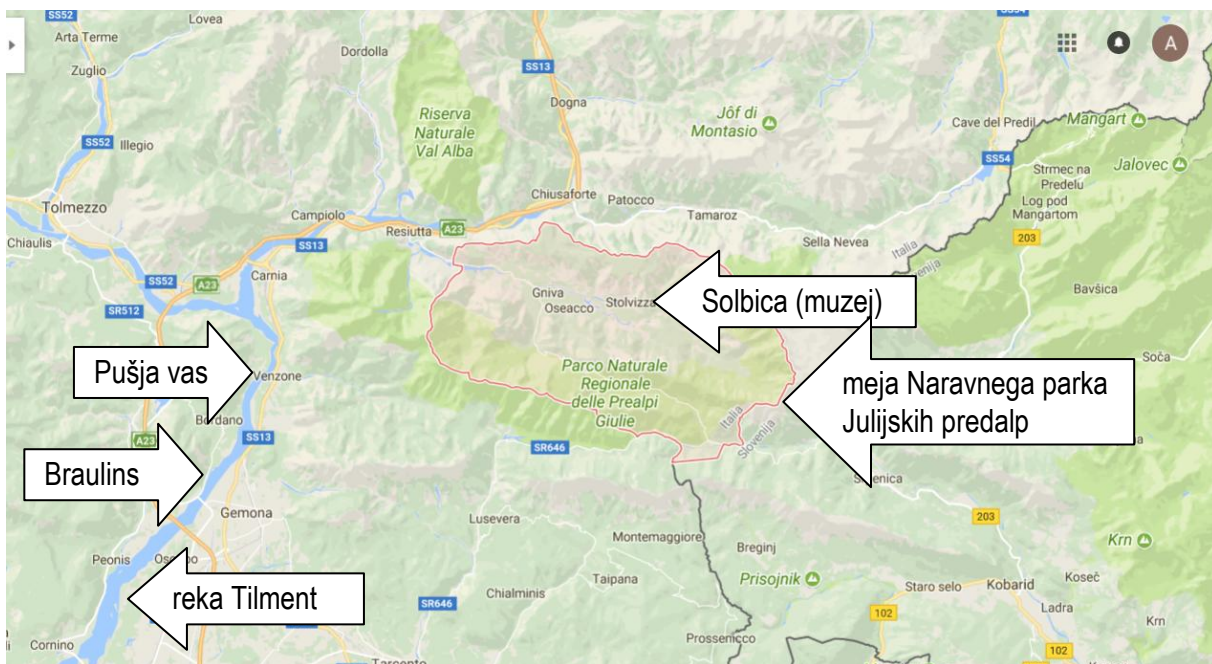
[https://it.wikipedia.org/wiki/Chiesa\\_di\\_Sant%27Andrea\\_Apostolo\\_\(Venezia\)](https://it.wikipedia.org/wiki/Chiesa_di_Sant%27Andrea_Apostolo_(Venezia))

[https://sl.wikipedia.org/wiki/Pu%C5%A1ja\\_vas](https://sl.wikipedia.org/wiki/Pu%C5%A1ja_vas)

## PLAZ LOG POD MANGARTOM:

<https://search.gmx.com/web/result?q=plaz%20log%20pod%20mangartom%20FAZARINC&page=1>

<http://www.logpodmangartom.si/Plaz.php>



Avtorji fotografij: Leon Gosar, Andrej Biro, Tone Prešeren



struga reke Tilment



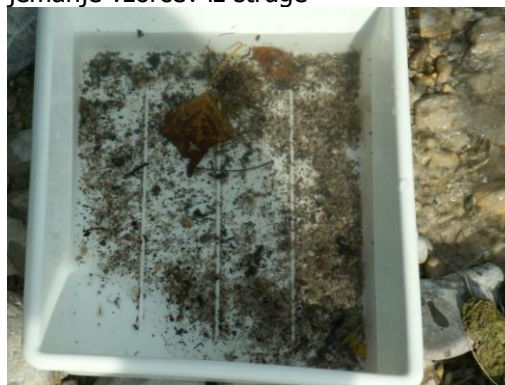
ga. Raffaella Zorza je bila glavna



njeno razlago smo poslušali z zanimanjem



jemanje vzorcev iz struge



takole izgledajo vzorci



in razlaga dobljenih vzorcev



na sredi direktor Naravnega parka Julijskih Predalp



hotel Carnia v Pušji vasi



v pričakovanju kosila



po kosilu se nam je pridružil g. Sandro Quaglia Ćuket, predsednik Kulturnega društva »Rozajanski dum« iz Rezije in nas popeljal najprej po **Pušji vasi**,



obdani z velikim dvojnim obzidjem v začetku leta 1258



center Pušje vasi



mestna hiša



*Porto San Genesio* (1309), mestna vrata, ki so do danes ostala nepoškodovana



Katedrala Svetega Andreja v Pušji vasi, začetek gradnje leta 1300 (mojster Giovanni)



Solbica (Stolvizza), pot proti muzeju



za pol dneva smo prehiteli odprtje **Muzeja rezijanskih judi** v Plocavi hiši na Solbici.



Brusačem je posvečen muzej, ki so ga odprli 8. avgusta leta 1999





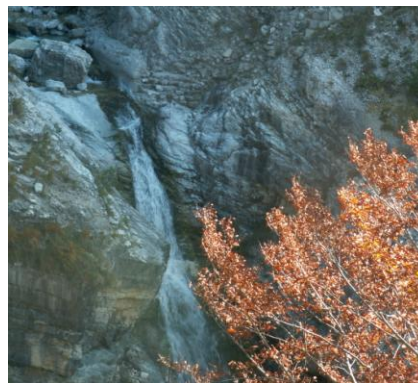
Dušan se je poizkusil kot bruslač



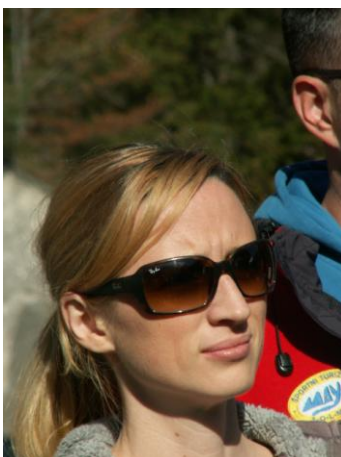
Prvi nastop folklorne skupine "Val Resia" je bil v Vidmu že oktobra leta 1838



g. Sandro in njegova sodelavka sta nas učila plesat rezijanske plesne



O zemeljskem plazu Stože pod Mangartom leta 2000, ki je prizadel 4 km oddaljen Log pod Mangartom, smo od mag. Roka Fazarinca in drugih prisotnih izvedeli veliko zanimivega



Tijana Mičić



Lidija Globevnik



Lilian Battelino





dr. Rudi Rajar

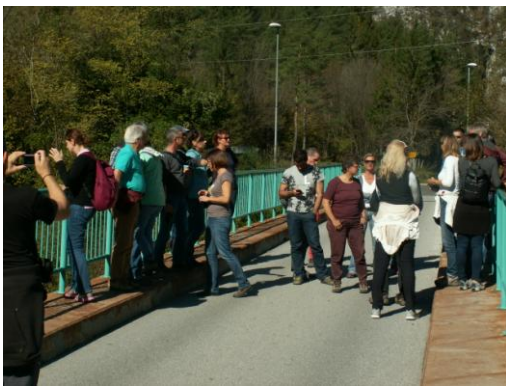


Log pod Mangartom





Soča

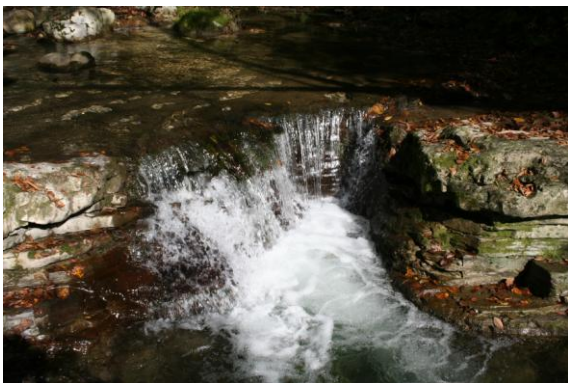


pot proti slapu Kozjak





Dobre pol ure hoda od Kobarida se skriva eden lepših slapov pri nas - Veliki Kozjak



Špela, Jana in Barbara



Zalošče pri Dornbergu – kraj zaključnega kosila na Turistični kmetiji Lisjak 1956



po kosilu smo šli pogledat in poskusit v klet



gasilsko smo naredili pred kosilom